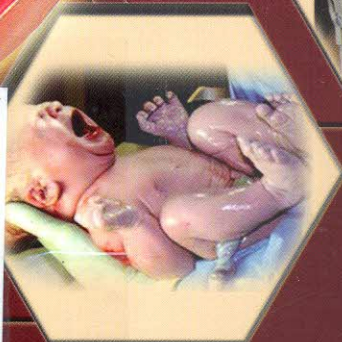
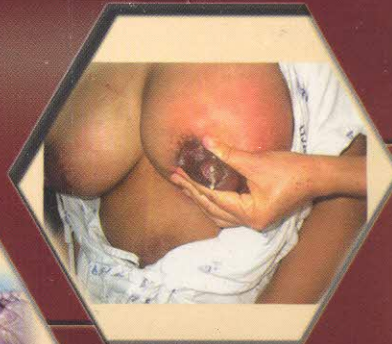
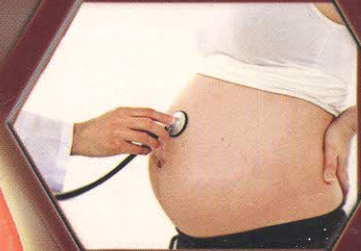


# เรียนรู้สูติศาสตร์จากคัมภีร์

พันตำรวจเอกหญิง พรพรรณ ภูสาคัส



เรียนรู้สูติศาสตร์จากคัมภีร์ / พรพรรณ ภู

W015 พ247ร 2559 ๑.1



Barcode \*10046897\*

ห้องสมุดวิทยาลัยพยาบาลบรมราชชนนี สุรินทร์

Abortion	1
การแท้ง การทำแท้ง	
Abruptio placenta	9
ภาวะรกลอกตัวก่อนกำหนด	
Breech presentation	15
ทารกในครรภ์ใช้ก้นเป็นส่วนนำ	
Cesarean birth or cesarean section : C/S	21
การผ่าตัดคลอดทางหน้าท้อง	
Dead fetus in utero (DFIU)	27
ภาวะทารกตายในครรภ์	
Dystocia, Obstructed labour	33
การคลอดยาก	
Ectopic pregnancy	39
การตั้งครรภ์นอกมดลูก	
Hyperemesis gravidarum	43
ภาวะคลื่นไส้อาเจียนอย่างรุนแรง	
Intra uterine growth restriction : IUGR	49
ภาวะทารกเจริญเติบโตช้าในครรภ์	
Mastitis	55
เต้านมอักเสบ	
Molar pregnancy or Hydatidiform mole	61
การตั้งครรภ์ไข่ปลาอุก	
Multiple pregnancy, twins pregnancy	65
การตั้งครรภ์แฝด	
Oligohydramnios	77
ภาวะน้ำคร่ำน้อย	
Placenta previa	81
รกเกาะต่ำ	

สารบัญ (ต่อ)

	หน้า
Polyhydramnios	91
ภาวะน้ำคร่ำมากผิดปกติ	
Postpartum hemorrhage : PPH	95
การตกเลือดหลังคลอด	
Postterm pregnancy	103
การตั้งครรภ์เกินกำหนด	
Puerperal Infection	109
การติดเชื้อหลังคลอด	
Pre-eclampsia	115
ภาวะความดันโลหิตสูงเนื่องจากการตั้งครรภ์	
Premature rupture of the membranes : PROM	129
ภาวะถุงน้ำคร่ำแตกก่อนกำหนดคลอด หรือแตกก่อนการเจ็บครรภ์จริง	
Preterm or premature labour	135
การคลอดก่อนกำหนด	
Retained placenta	143
รกค้าง	
Thrombophlebitis	147
ภาวะหลอดเลือดดำอักเสบ	
Uterine inversion	153
มดลูกปลิ้น	
Uterine ruptured	157
มดลูกแตก	
index	
บรรณานุกรม	

## สารบัญตาราง

หน้า

ตารางที่

1	อาการและอาการแสดงของการแท้งชนิดต่างๆ	4
2	การแบ่งชนิดของครรภ์แฝดตามระยะการแบ่งตัว	67
3	ลักษณะทารกที่มีภาวะ TTTS (twin-twin transfusion syndrome)	72
4	ระดับของการตกเลือดหลังคลอด (Classification of heamorrhage)	96
5	การวินิจฉัยภาวะความดันโลหิตสูงเนื่องจากการตั้งครรภ์	115
6	การแยกชนิดของ Mild และ Severe pre-eclampsia	116
7	ระดับ magnesium sulfate (MgSO <sub>4</sub> ) ในเลือดที่มีผลต่อร่างกาย	125
8	การแบ่งส่วนหน้าท้อง เพื่อประเมินขนาดทารกในครรภ์	139